



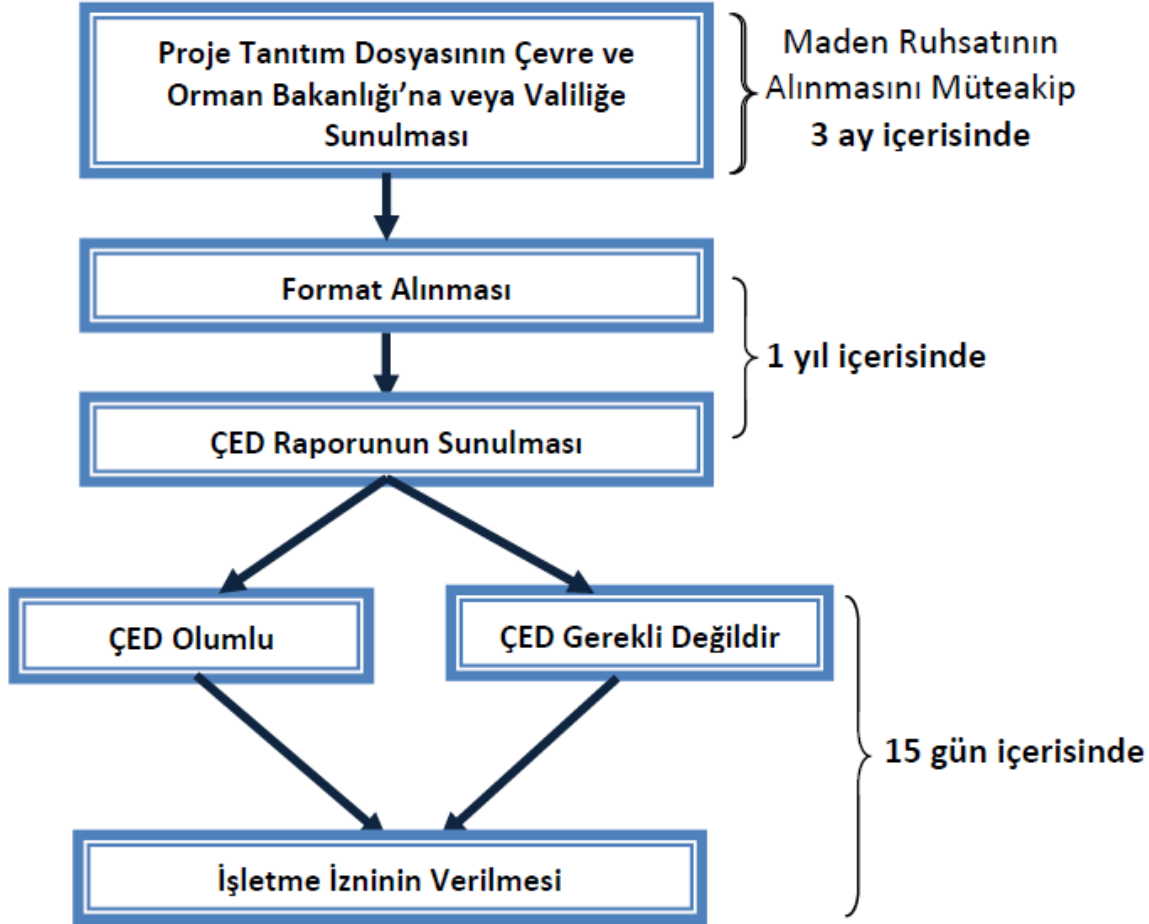
MADENCİLİK YATIRIMLARI İZİN VE RUHSAT REHBERİ



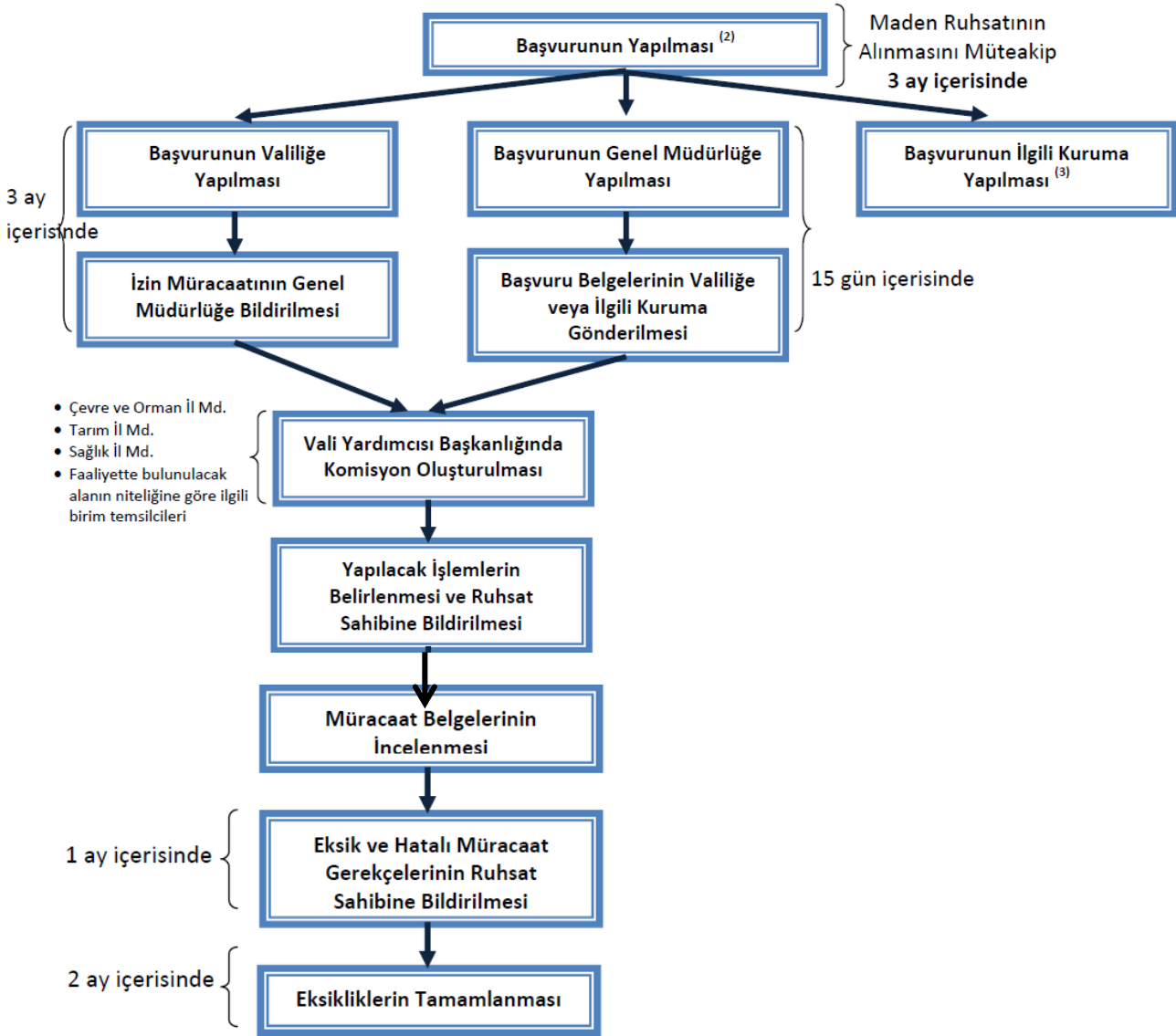
Ahiler Kalkınma Ajansı

Başvuru Mercii: Arama faaliyetinde bulunacağı alanın niteliğine göre ilgili bakanlık ile kamu kurum ve kuruluşu

ÇED UYGULANACAK PROJELERDE İZİN İÇİN MÜRACAAT⁽¹⁾



ÇED PROSEDÜRÜ DIŞINDAKİ PROJELERDE İZİN İÇİN MÜRACAAT (1)



1) Çevresel Etki Değerlendirmesi Uygulanacak Projeler

- Ruhsat hukuku ve aşamasına bakılmaksızın aşağıdaki madencilik faaliyetleri için çevresel etki değerlendirilmesi uygulanır:
- 25 hektar ve üzeri çalışma alanında (kazı ve döküm alanı toplamı olarak) açık işletmeler,
- 150 hektarı aşan (kazı ve döküm alanı toplamı olarak) çalışma alanında açık işletme yöntemi ile kömür çıkarılması,
- Biyolojik, kimyasal, elektrolitik ya da ısıl işlem yöntemleri uygulanan cevher zenginleştirme tesisleri,
- Kanununun 2 nci maddesinde yer alan I. ve II. Grup madenlerin üretimi ve her türlü işlemden geçirilmesi (kırma, eleme, öğütme, yıkama vb) projelerinden 100.000 m³/yıl ve üzeri kapasitede olanlar,
- Asbest madeni işletmeleri ve zenginleştirme tesisleri,

Seçme, Eleme Kriterleri Uygulanacak Projeler

- Seçme, eleme kriterleri uygulanacak projelerde çevresel etki değerlendirmesi uygulanacak listede yer alan alt sınırlar üst sınır olarak alınır. Ruhsat hukuku ve aşamasına bakılmaksızın aşağıdaki madencilik faaliyetleri için seçme, eleme kriterleri uygulanır:
- Aşağıdakiler dışında her türlü madenin çıkarılması(*çevresel etki değerlendirmesi uygulanacak projeler listesinde yer almayanlar*)
- 5.000 m³/yıl ve üzeri kapasiteli blok ve parça mermer, dekoratif amaçlı taşların çıkartılması, işlenmesi ve yıllık 100.000 m² ve üzeri kapasiteli mermer kesme, işleme ve sayalama tesisleri,
- Karbondioksit ve diğer gazların çıkartıldığı, depolandığı veya işlendiği 10.000 ton/yıl ve üzeri kapasiteli tesisler,
 - m³/yıl ve üzerinde metan gazının çıkarılması ve depolanması,
- Kanunun 2 nci maddesinde yer alan I. ve II. Grup madenlerin üretimi ve her türlü işleme sokulması (*kırma, eleme, öğütme, yıkama vb*) (25.000 m³/yıl ve üzeri),
- 50.000 ton/yıl ve üzeri tuzun çıkarılması ve/veya bu madenlerin her türlü işleme tesisleri,
- Çevresel etki değerlendirmesi uygulanacak listede yer almayan cevher hazırlama veya zenginleştirme tesisleri,
- Bu maddede belirtilen limitlerin altında kalan madencilik faaliyetleri, çevresel etki değerlendirmesi kapsamı dışındadır.

2) Müracaatta Gerekli Belgeler

- Arama ruhsatı örneği,
- Uygun ölçekli topografik haritada ruhsat ile arama faaliyeti gösterilecek alanın koordinatlarının çizimi,
- Yapılacak arama faaliyetlerine ilişkin bilgiler,
- Bina ve tesis var ise vaziyet planı.
- Üretim faaliyetinde bulunmak üzere gerekli izin için valiliğe veya Genel Müdürlüğe aşağıdaki belgelerle müracaat edilir:
- İşletme ruhsatı veya arama ruhsatı örneği,
- İşletme projesi veya arama faaliyet raporu,
- Uygun ölçekli topografik haritada ruhsat ile üretim faaliyeti gösterilecek alanın koordinatlarının çizimi,
- İzin alınacak alanın uygun ölçekli haritası,
- Bina ve tesis var ise vaziyet planı.
- Ayrıca, ilgili bakanlıklar ile kamu kurum ve kuruluşları kendi kanunları gereği ek bilgi isteyebilir.

3) İlgili Kurumlar

